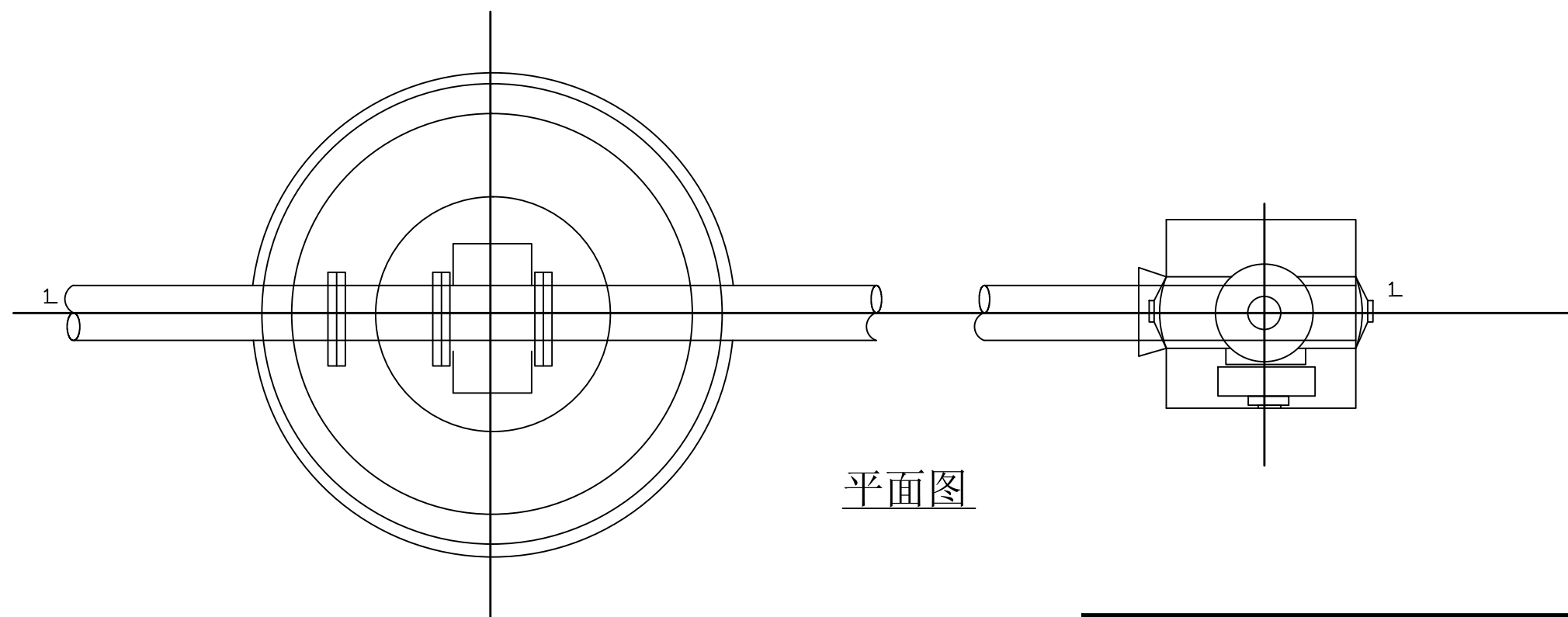


1-1剖面图



平面图

说明:

1. 本图消防栓按防撞型室外消防栓，公称压力1.0MPa，圆形立式阀门井绘制。
2. 其他类型可按本图安装，当公称压力为1.6MPa时采用法兰连接。
3. 防撞型室外消防栓的法兰盘安装在地面上，其他类型室外消防栓的法兰盘依据消防栓安装高度设置。
4. 与消防栓连接的配水支管上，若采用柔性连接时，在消防栓弯管底座处，需考虑设置稳定措施，如支墩等。具体做法由设计定。
5. 室外消防栓泄水装置与弯管底座采用法兰连接，法兰连接尺寸执行国家标准《水及燃气管道用球墨铸铁管、管件和附件》GB/T 13295
6. 安装消防栓穿过街道时要对原街道砼路面锯 凿除重捣（凿除重捣均为150厚户底并做100厚加6%水泥石粉稳定层）190平方米，原铺装沥青路面的街道要锯开原路面沥青，重捣路面，两边路面铣刨并重新铺设沥青路面50厚。
7. 消防水管埋深深度与接入水管相平，大于或者等于300mm。

 恩平市城市建筑设计院 资质证书编号: A444004800 TEL: (0750)7722234				建设单位	恩平市城市管理和综合执法局			
				工程名称	恩平中心城区消防栓建设工程			
审定	梁永芹	梁永芹	项目负责人	吴国相	图 纸 内 容	图集13S201.19	图 别	建施
审核	吴国相	吴国相	设 计	梁永芹			图 号	JS-01
校对	郑蕾董	郑蕾董	工程编号				日 期	2020.06