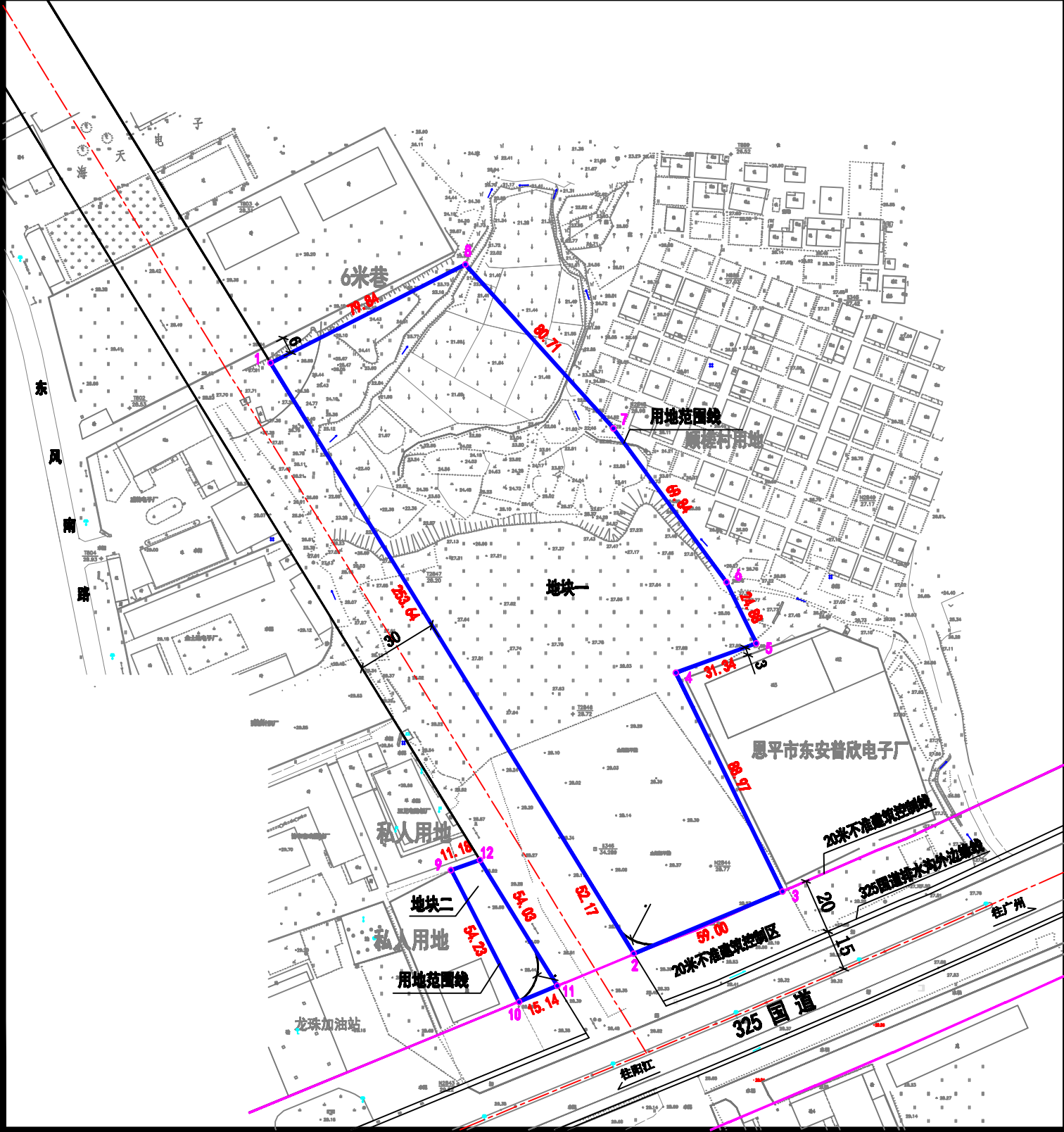
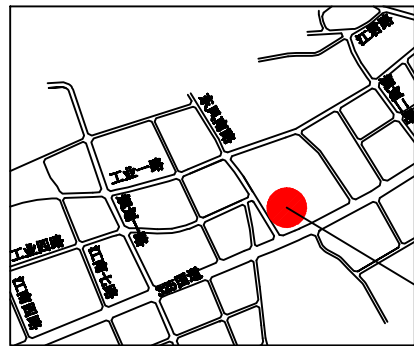


# 原规划用地地图

## 恩平市东安顺槎横洲龙颈地块规划用地图



地块位置



地块位置

- 说明:
- 1、用地位置: 恩平市东安顺槎横洲龙颈;
  - 2、用地性质: 商住用地;
  - 3、蓝粗线为用地范围线, 总规划用地面积为21850.9平方米(32.78亩); 其中地块一面积为21146.6平方米; 地块二面积为704.3平方米;
  - 4、建筑密度:  $\leq 30\%$ ;
  - 5、容积率:  $\leq 2.5$ ;
  - 6、建筑层数: 多层或高层;
  - 7、建筑限高: 上限: +60米, 下限: -5米;
  - 8、绿地率:  $\geq 35\%$ ;
  - 9、建筑间距: 建筑间距必须符合中华人民共和国有关规范;
  - 10、地块建设时必须符合规划规范要求, 并按地块规划红线图及规划技术要求进行设计和建设;
  - 11、图中尺寸以米为单位; 如图纸尺寸与实际尺寸有出入时, 规划局具有最终的修改解释权。

说明	此图用于公示使用。	
图例	用地范围线	道路
	20米不准建筑控制线	